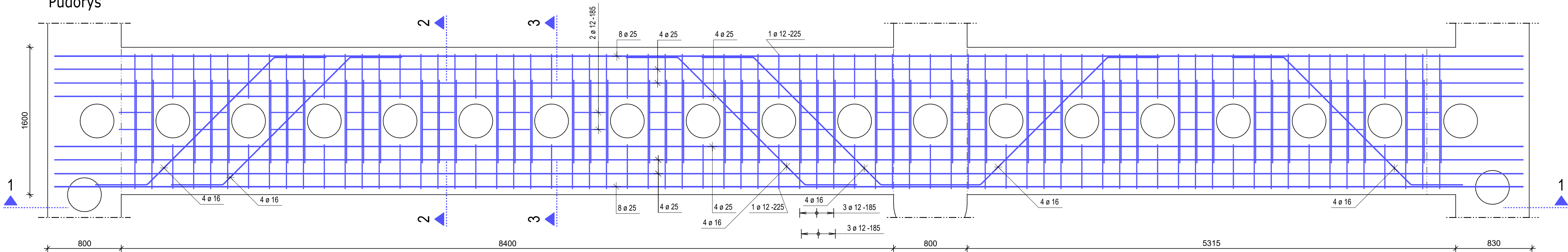
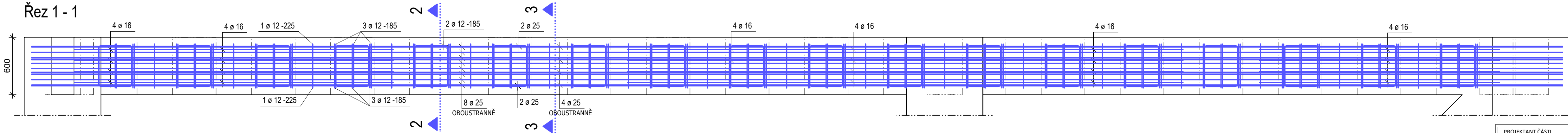


SCHÉMA VYZTUŽENÍ HORNÍHO NOSNÍKU ČESLOVÉHO OBJEKTU, m 1:25

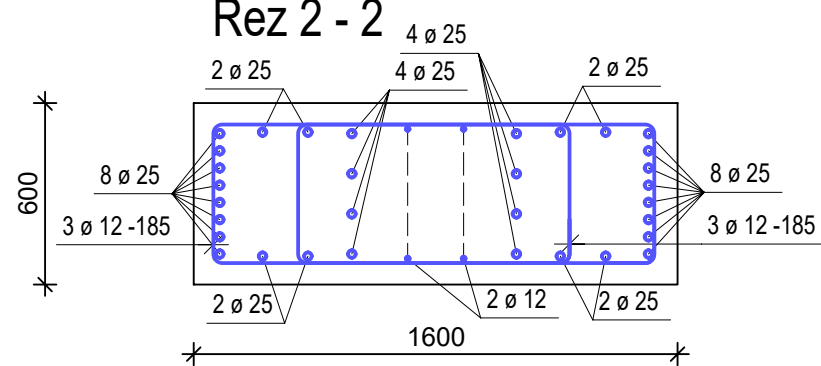
Půdorys



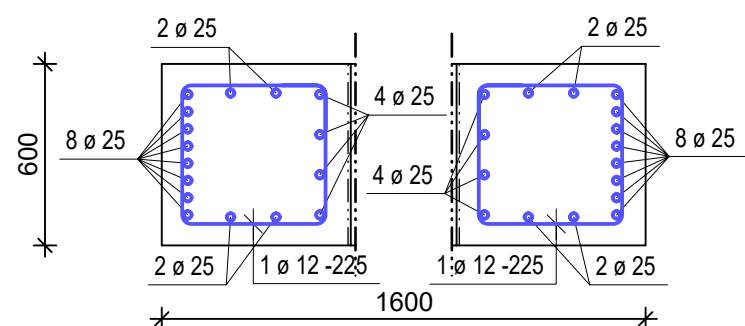
Řez 1 - 1



Řez 2 - 2



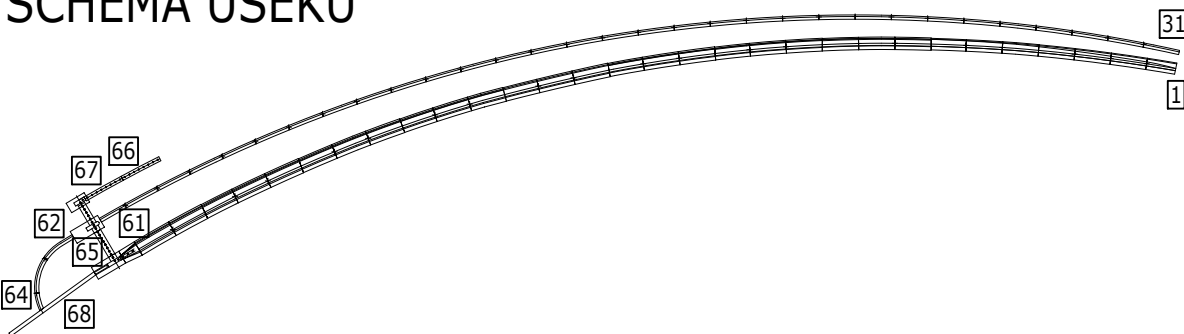
Řez 3 - 3



CHARAKTERISTICKÉ VYZTUŽENÍ

BETON: C30/37 XC4 XF3 CI 0,4 Dmax16 S3, max.průsak 65mm
VÝZTUŽ: B500B
KRYTÍ: 65mm
VYZTUŽENÍ: 210 kg/m³

SCHÉMA ÚSEKŮ



PROJEKTANT ČÁSTI 2228 STATIKA	Odp. projektant ING. M.JANÍK <i>M. Janík</i>	Vypracoval ING. M.JANÍK <i>M. Janík</i>	
	VÝŠKOPISNÝ SYSTÉM: BpV POLOHOPISNÝ SYSTÉM: S-JTSK Verze		
Navrhl ING. J. HETMÁNEK <i>J. Hetmánek</i>	Odp. projektant ING. J. HETMÁNEK <i>J. Hetmánek</i>	Techn. kontrola Ing. Pavel Menhard <i>P. Menhard</i>	
Kraj Olomoucký	Obec Přerov		
Investor Povodí Moravy, s.p.	K.Ú. Prosenice		
Soubor			
Formát 4A4			
Datum 08/2022			
Stupeň DPS			
Zakázka 4875/006			
Měřítko 1:25			Č. výkresu D.1.4.05